

Управление образования, по делам молодежи и спорта
администрации Сеченовского муниципального района

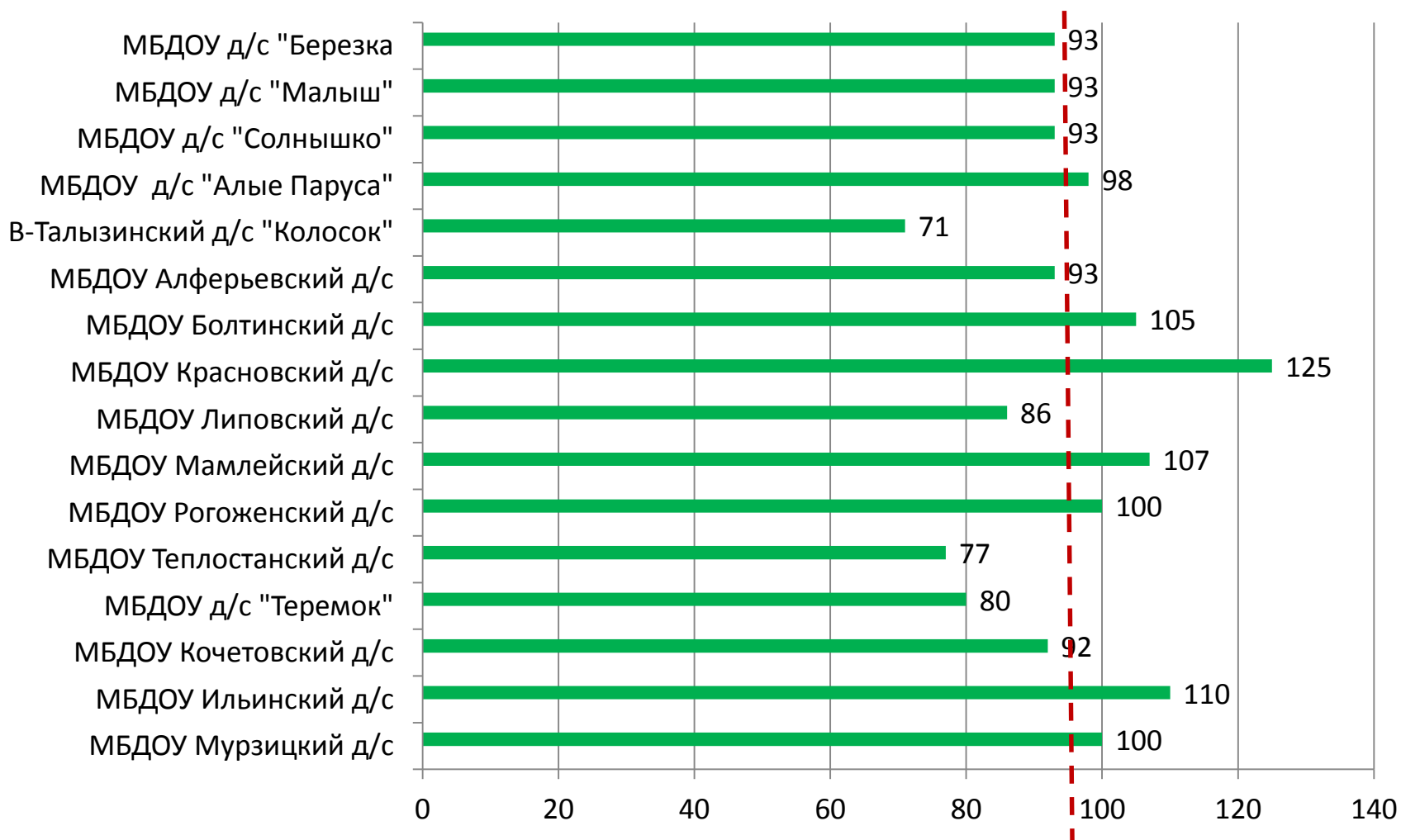
**О состоянии системы дошкольного
образования на 01.01.2020 года
(по отчету ф 85-к)**

Костюшова А.А., главный специалист
по дошкольному образованию

Динамика охвата детей дошкольным образованием

Годы	Численность воспитанников	Охват дошкольным образованием детей 1-6 лет	Областной показатель сельская местность	Охват дошкольным образованием детей 3-7 лет	Охват дошкольным образованием детей 0-3 лет
2014	641	75,1%	52,6%	83,6%	
2015	642	76,4%	51,7%	91,9%	30,4%
2016	645	76,3%	52,8%	92,7%	32,7%
2017	635	77,4%		93,6%	29,8%
2018	634	83%		94,7%	40,5% Обл пок 26,4%
2019	596	82,4%		85,4%	43,5%

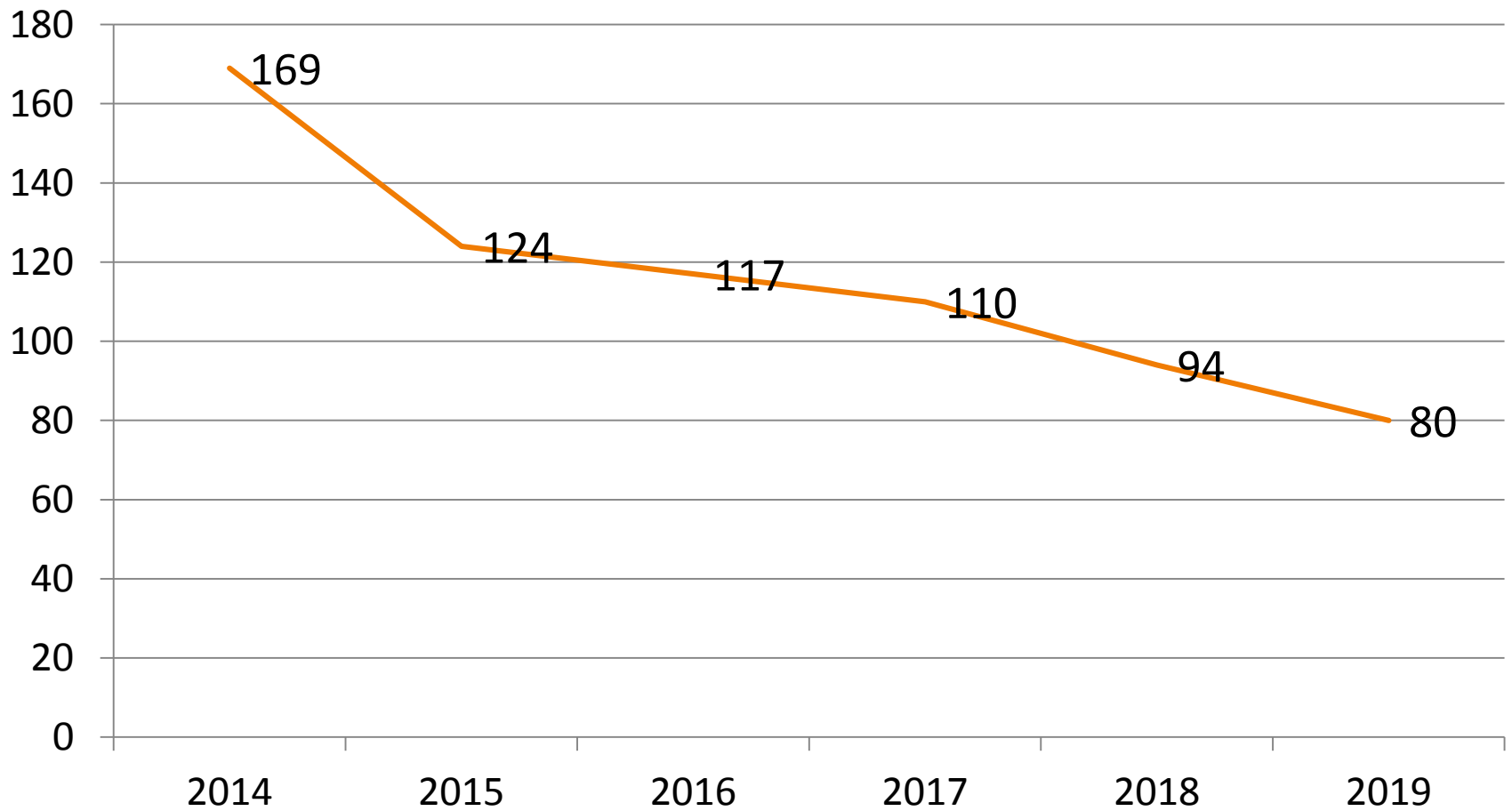
Сохранение контингента воспитанников (% к 2018 г)



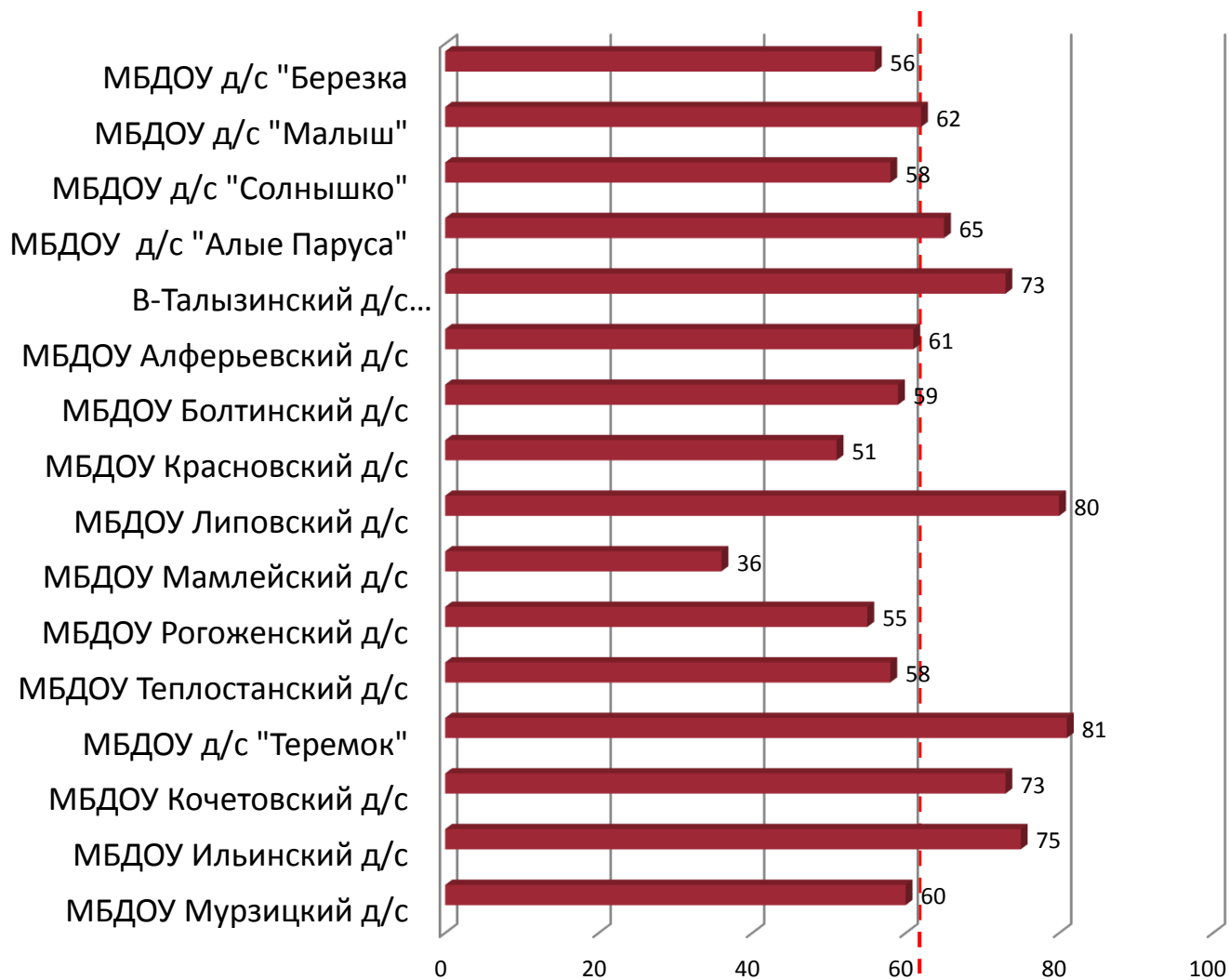
Среднее по району – 94%

Снижение на 38 детей

Показатели рождаемости

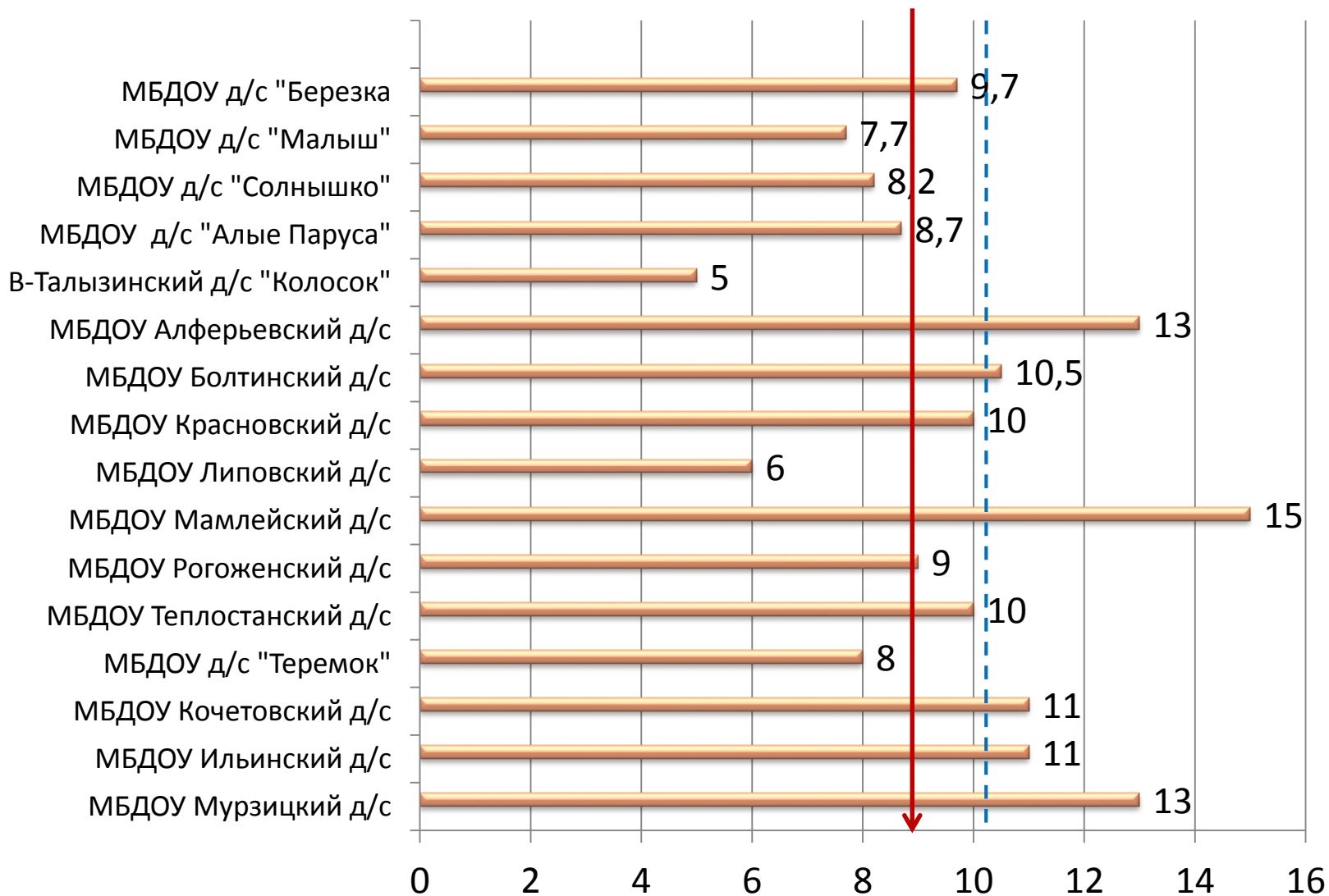


Посещаемость ДОО детьми %



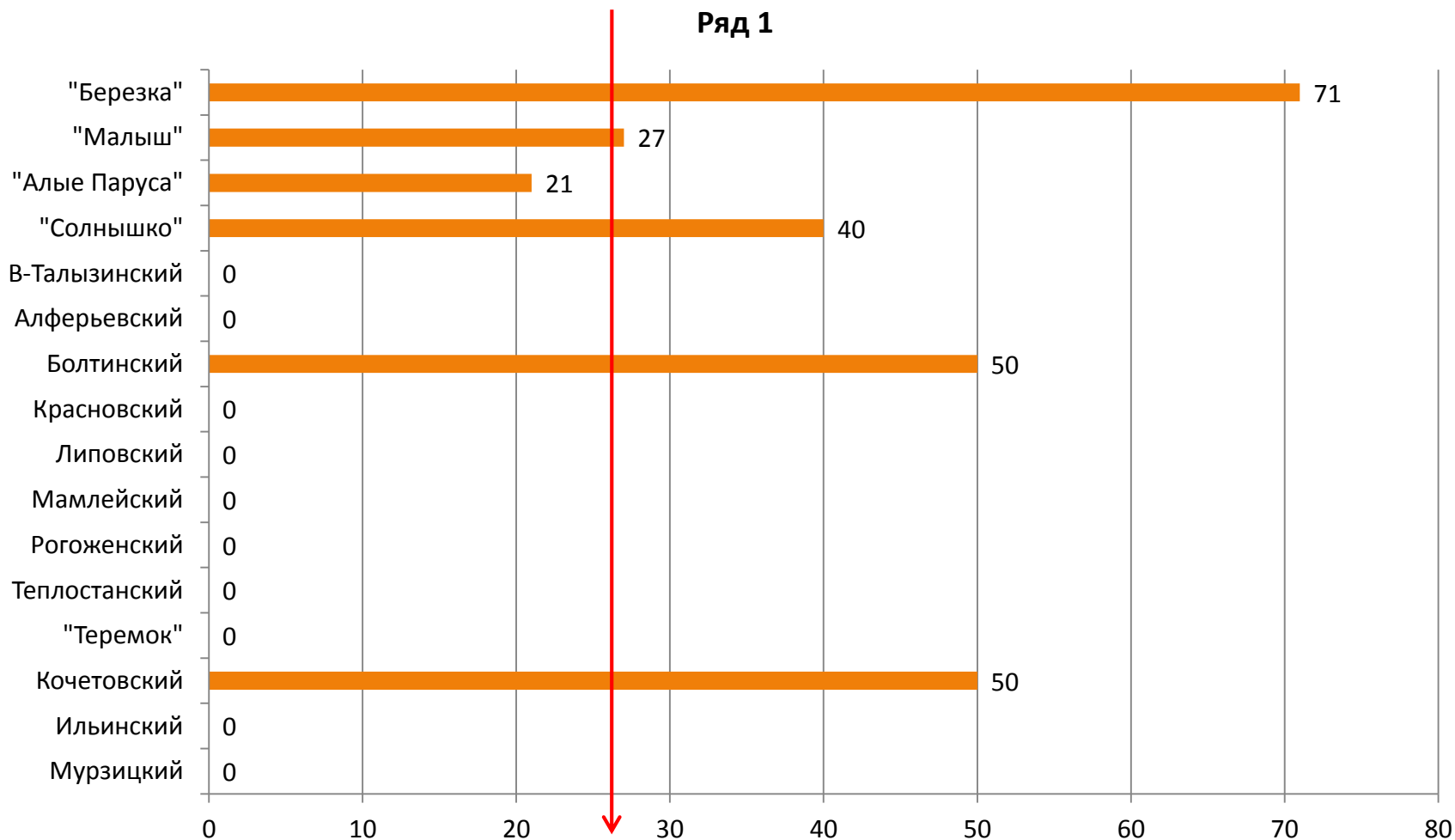
Среднее по району – 61% - за 2019г.
60% - за 2018г.

Численность воспитанников на 1 педагогического работника



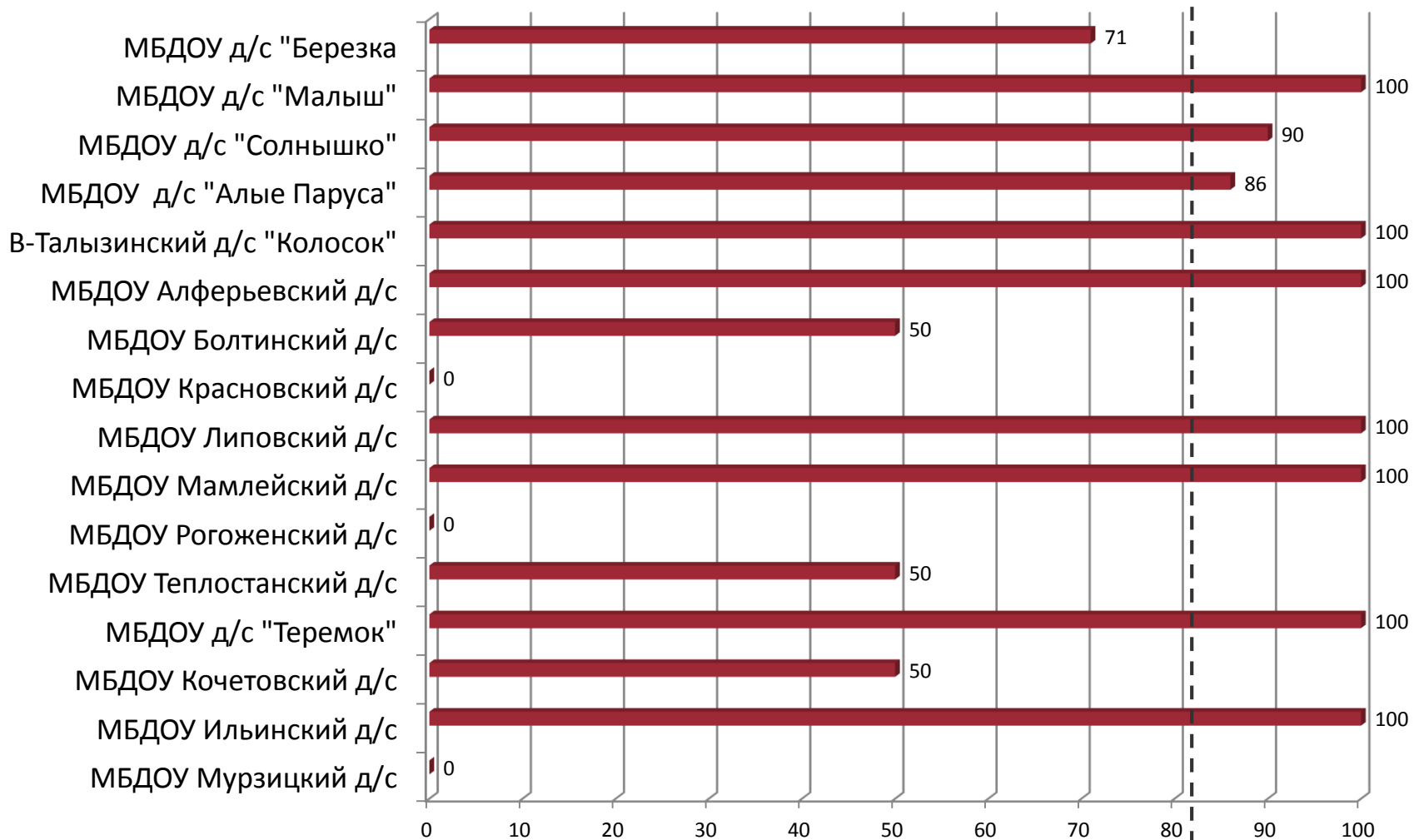
Среднее по району – 8,8 за 2019г. 9,6 – за 2018г
Показатель «Дорожной карты» – 10,1

Педагогические работники в возрасте до 35 лет %



Среднее по району – 26,5% - за 2019г
29% - за 2018г

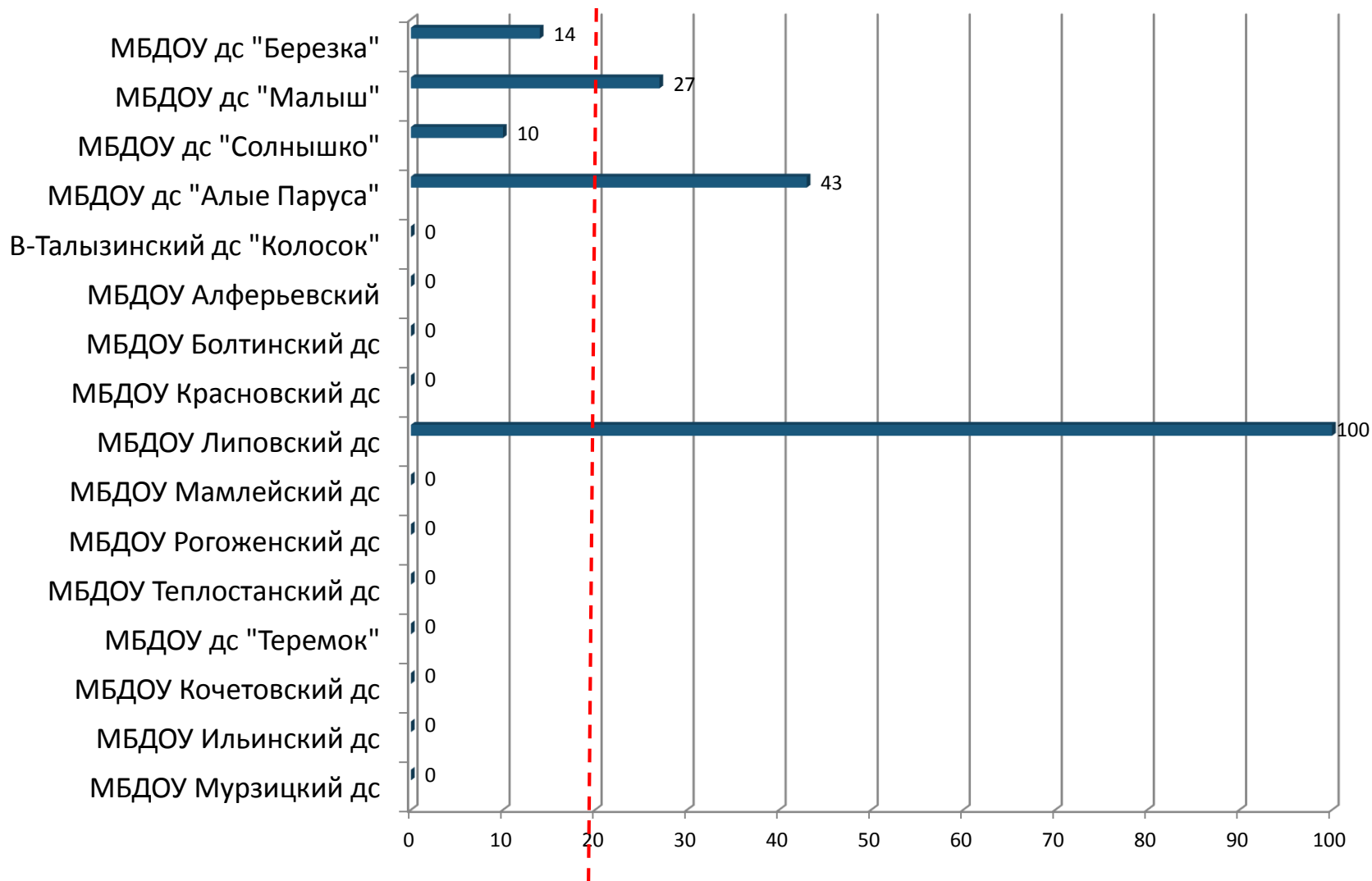
Педагогические работники с высшим образованием %



Среднее по району – 80,1% за 2019г

74% за 2018г

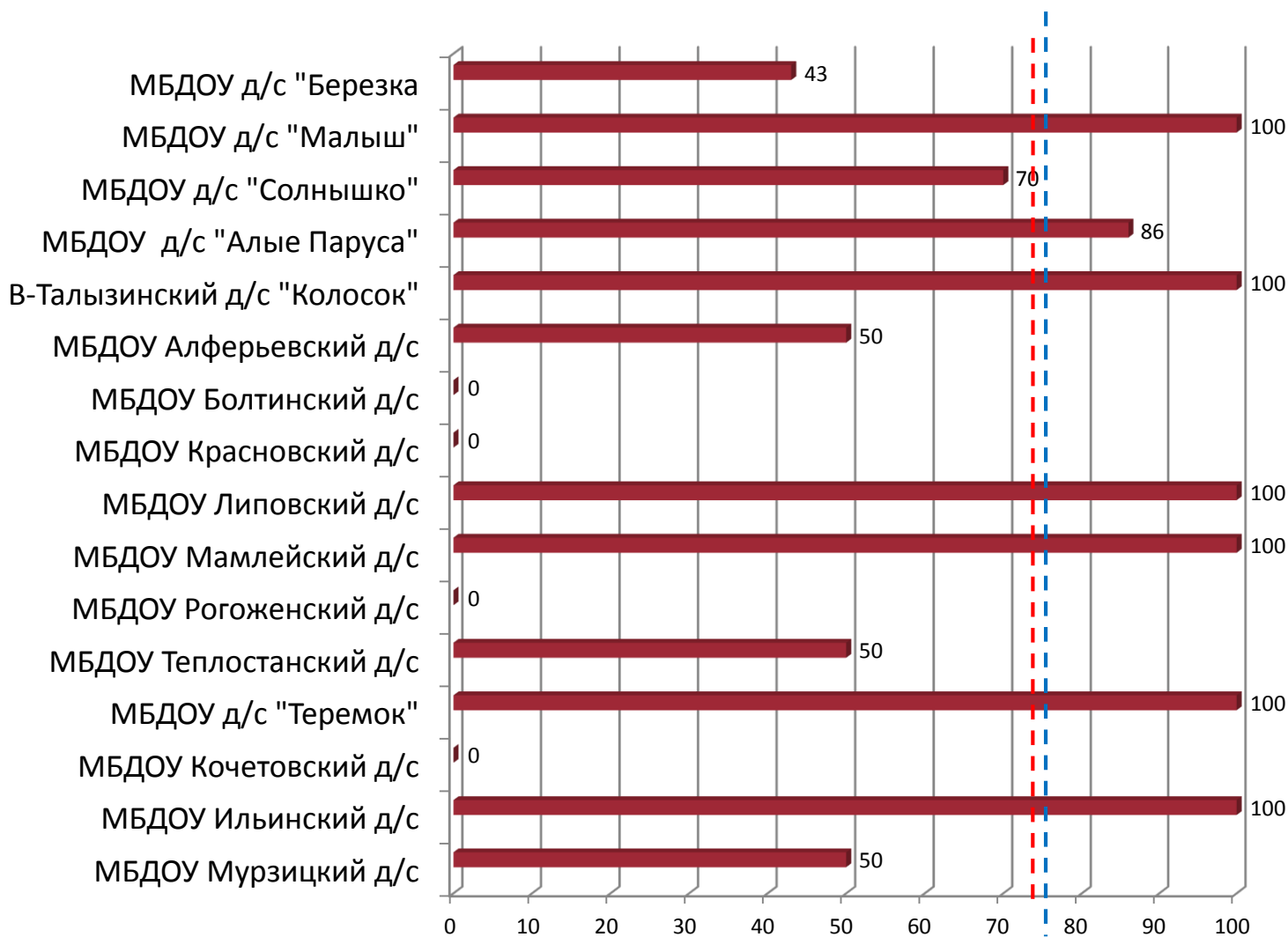
Педагогические работники с высшей категорией %



Среднее по району – 19,1% - 2019г

15% - 2018г

Доля педагогических работников, аттестованных на высшую и первую категории



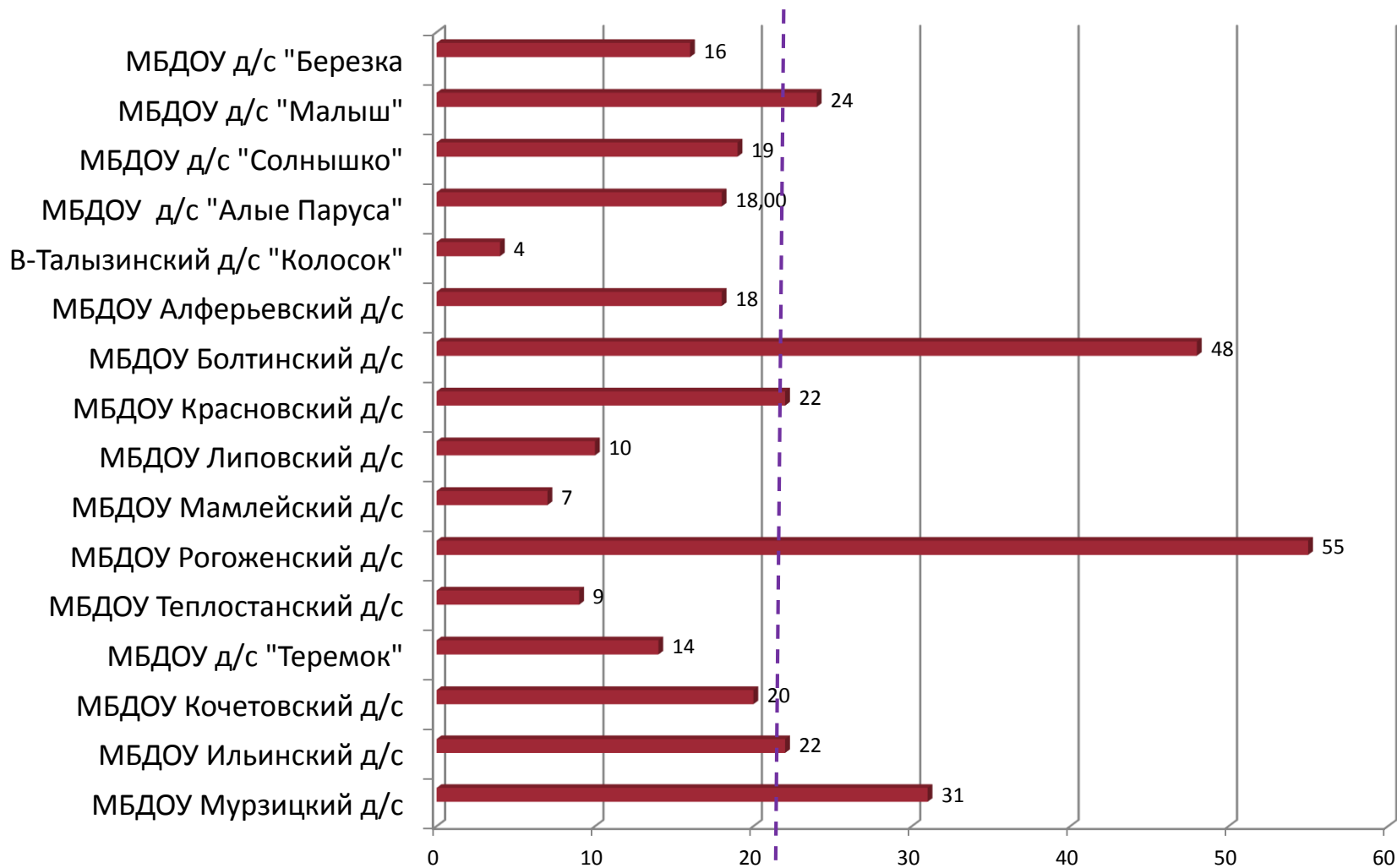
Среднее по району – 72% - 2019г. 70% - 2018г

Показатель «Дорожной карты» – 75%

Заболеваемость в ДОО

Годы	Количество случаев заболеваний в год
2014	1523
2015	1453
2016	1380
2017	1877
2018	2177
2019	2338

Пропущено 1 ребенком по болезни (дней)



Среднее по району – 21,5 дней за 2019г
19 дней за 2018г

Техническое состояние зданий ДОО

Годы	Типовые здания	Требуют капитального ремонта	Имеют все виды благоустройства	Кол-во персональных компьютеров	Доступны для использования детьми
2015	60%	2 ДООУ	100%	42	4
2016	60%	1 ДООУ	100%	42	5
2017	50%	0	100%	55	5
2018	50%	0	100%	63	7
2019	50%	0	100%	68	7